

Стенд испытаний приводов ИМ СУЗ

Стенд испытаний приводов предназначен для проверки технических характеристик приводов системы управления и защиты установок транспортного направления в условиях, близких к эксплуатационным.

Выполненные работы

Проводились предварительные, приемо-сдаточные, периодические, типовые испытания приводов СУЗ, изготовленных АО «НИКИЭТ», для установок транспортного направления.

Спецификация стенда

Рабочая среда	Вода обессоленная
Максимальное давление, МПа	20
Максимальный расход, т/ч	30
Максимальная температура, °С	350

Характеристики теплоносителя химически обессоленной воды:

Показатель pH	5–7
Удельная электропроводность, мкСм/см	$\leq 2,00$
Содержание ионов хлора, мг/л	$\leq 0,05$
Плотный остаток, мг/л	$\leq 2,00$

Измеряемые параметры

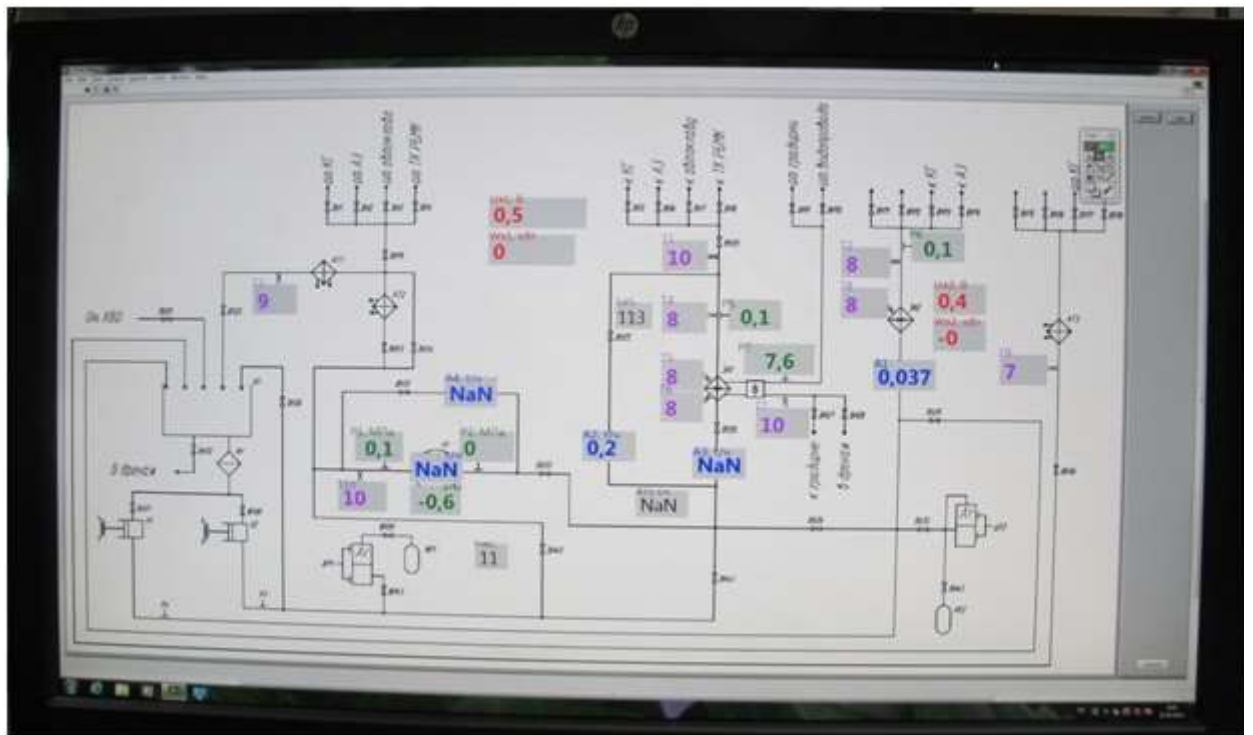
Температура, °С	10–350
Расход, т/ч	0,2–30
Давление, МПа	0,1–20

Возможности стенда испытаний приводов ИМ СУЗ

В составе стенда имеются устройства для испытаний приводов, позволяющие воспроизводить условия, близкие к эксплуатационным. Стенд имеет 2 контура, позволяющие одновременно подготавливать теплоноситель с различными режимными параметрами.



Пульт управления стенда испытаний приводов ИМ СУЗ



Мнемосхема стенда испытаний приводов ИМ СУЗ на экране монитора